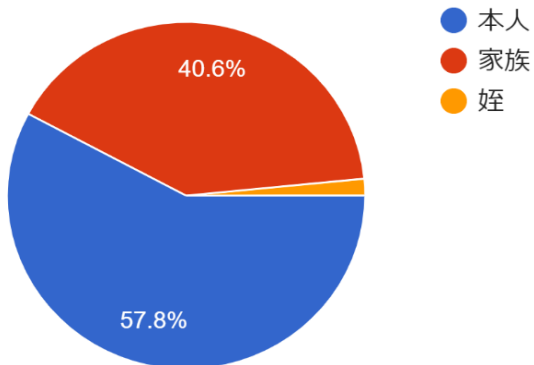


## 2022年度 利用者満足度アンケート 結果 〈きずな居宅〉

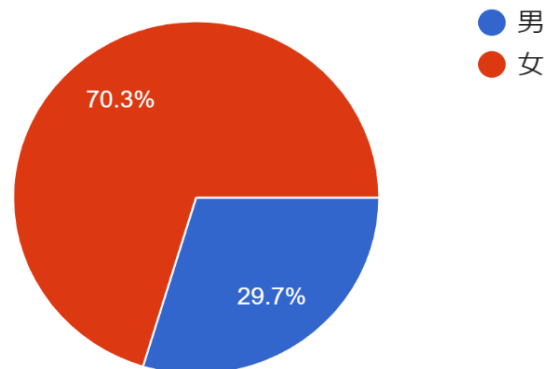
### 回答者

64 件の回答



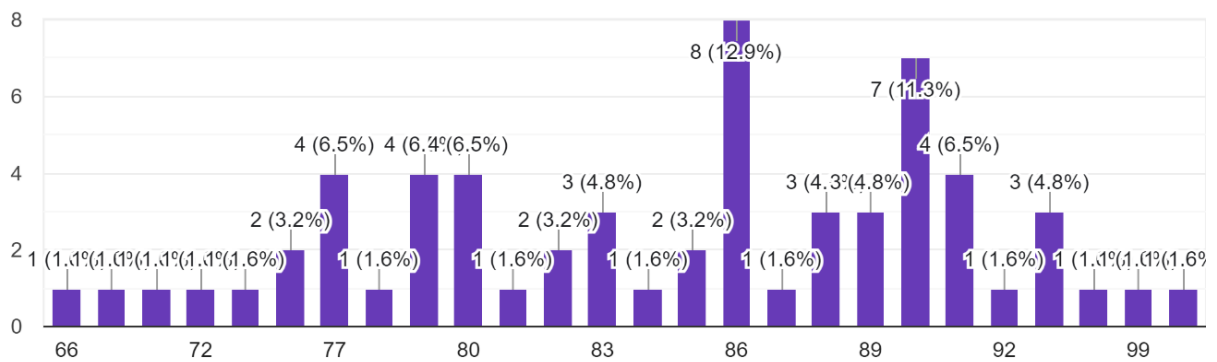
### 利用者の性別

64 件の回答



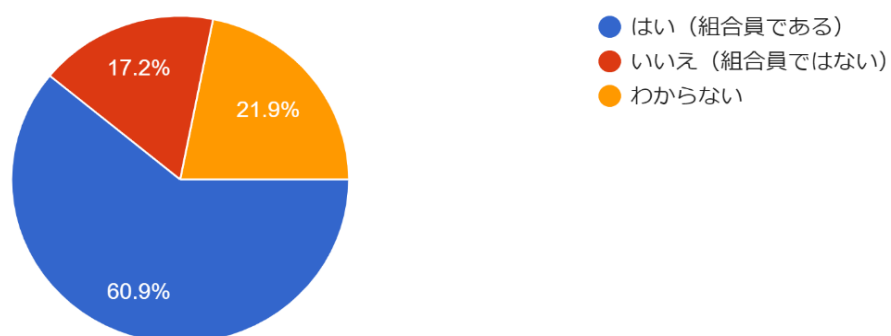
### 利用者の年齢

62 件の回答



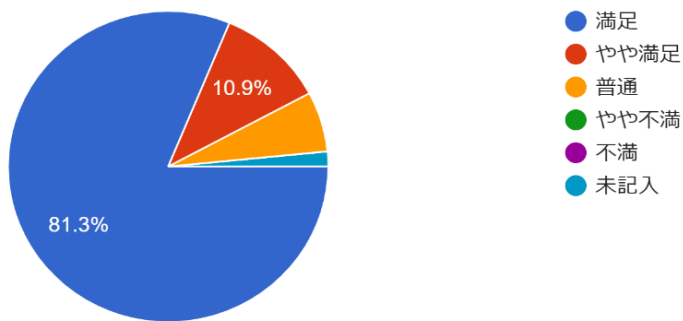
### 組合員か

64 件の回答



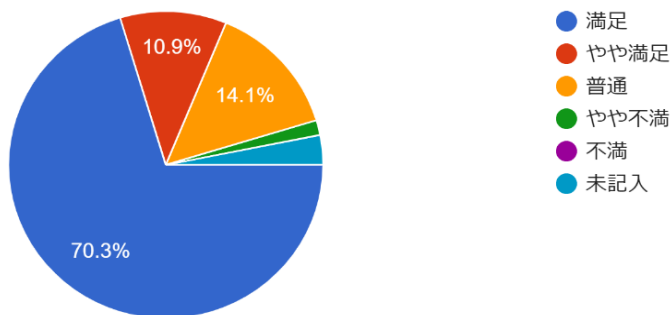
1. ケアマネジャーは、相談しやすいですか。

64 件の回答



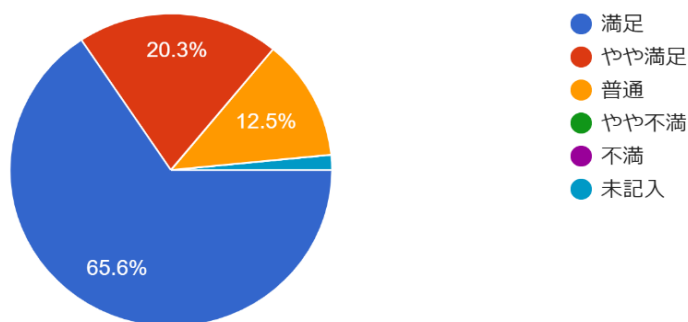
2. ケアマネジャーの役割や仕事の内容について、わかりやすく説明がありましたか。

64 件の回答

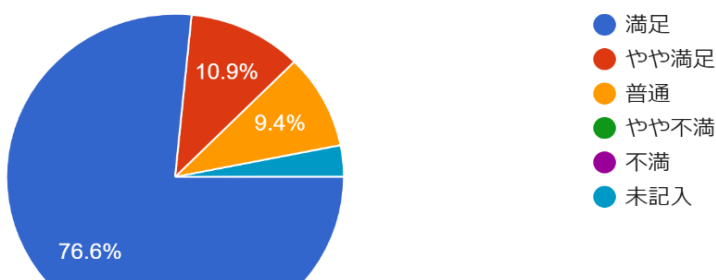


3. 介護サービスの内容や料金について、ケアマネジャーの説明はわかりやすいですか。

64 件の回答

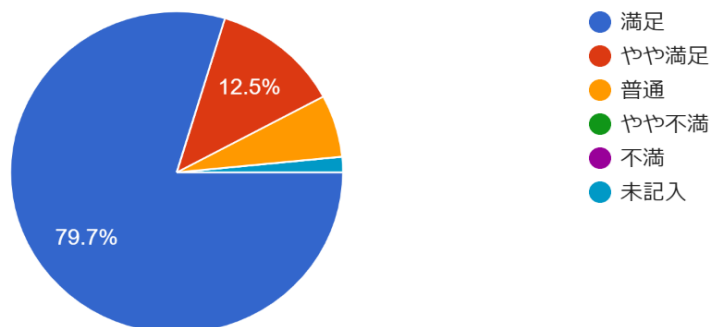


4. 利用する介護保険サービスの内容に変更があった時や、急を要する支援に対してケアマネジャーは迅速に対応していますか。



## 5. ケアマネジャーが作成する居宅サービス計画（介護計画）に満足していますか。

64 件の回答



### ケアマネジャーに対するご意見・ご要望がありましたら、おきかせください。(21 件の回答)

- ・感謝しています。
- ・いつもすばやい対応と的確な判断で在宅での生活が安心してでき感謝しています。
- ・月1回の訪問の際には、母の話に耳を傾けてくれています。コロナの影響もあり大変だと思いますが、これからもよろしくお願いします。
- ・こちらの突発の質問にも迅速に対応して下さり助かります。
- ・いつも相談にのっていただき、ありがたく思っています。今後もよろしくお願いします。
- ・細かい点に気を配っていただいています。
- ・いつもこちらの都合きいて下さり、有難いと思っています
- ・よくしてもらってます。ありがたいです。
- ・きずなでの母の様子（何に喜んで行動しているか？眠気で寝ていないか？）など時々詳しく聞けたらと思います。文章でもうれしいです。母に聞いても「わからない」というので。
- ・高齢者はいづくにこいこうと寂しいです。話し相手がないのです。時々ケアマネジャーに聞いてみるわ、お願いするわと小耳にはさむことがあります。何をどこまで聴いて良いものやら、相談してよいものか？つきつめると何もないような？ 年寄とはこういうものでしょうか。
- ・いつもきちんと説明して頂き安心してお世話になっています。感謝しています。ありがとうございます。
- ・いつも大変お世話になっています。今後もよろしくお願いします。
- ・患者の症状やなやみごと等をよく聞くこと
- ・病状の悪化に伴い、今後もよろしくお願いします。
- ・いつもご支援いただき、情報提供などの確にいただいています。今後ともよろしくお願いします。
- ・ありがとうございます。無理な要求を聞いてもらって。
- ・満足ですからありません。
- ・感謝
- ・今は野菜の下ごしらえと掃除が主ですが、動きも遅くなり、筋肉の衰え、関節の変形も少しずつ多くなり、痛みもそのつど変化もあります。何をどう使っていったらいいか、この先変わってくると思います。その時はよろしくお願いします。
- ・いつもありがとうございます。これからもよろしくお願いします。